

STEROWNIKI HYDROFOROWE

STEROWNIK HYDROFOROWY AFG-3000F



Zastosowanie:

Sterownik AFG-3000F jest urządzeniem mikroprocesorowym, służącym do sterowania pracą zestawu pompowego, hydroforowego. Sterownik składa się z następujących modułów:

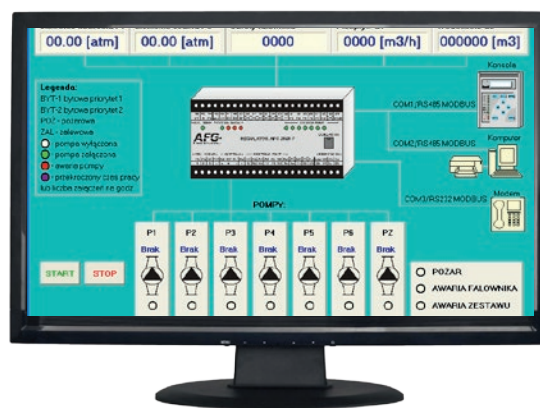
- moduł regulatora AFG-3000F, podstawowy moduł sterownika, obudowa przystosowana do montażu na szynie DIN w szafie sterowniczej,
- konsola operatorska AFG-3000F, moduł klawiatury z wyświetlaczem LCD 2x16 i sygnalizacją LED, obudowa przystosowana do montażu w dowolnym miejscu na drzwiach szafy lub w odległości do 200m od sterownika.

Podstawowe funkcje sterownika:

- 4 typy pracy sterownika:
 - praca progowo – czasowa
 - praca z przetwornicą częstotliwości ze stabilizacją ciśnienia w zadanym przedziale
 - praca progowo – czasowa POŻAR
 - praca ręczna
- obsługa pompy sterowanej falownikiem (falownik przypisany do jednej pompy), w sterowniku zaimplementowany
- regulator PID sterujący falownikiem
- praca z maksymalnie 6 pompami wg trybu pracy (pompy sekcji bytowej lub pożarowej)
- osobne wyjście pompy zalewowej
- oprogramowanie do wizualizacji i konfiguracji

Dane techniczne:

- napięcie zasilania: 230VAC 50Hz
- napięcia wyjściowe: 24VDC 10mA
- pobór mocy: max 18VA
- wejścia analogowe 4÷20mA: 3 szt.
- wejścia cyfrowe: 13 szt. (kontrolna)
- wyjście analogowe 4÷20mA: 1 szt. (falownik)
- wyjścia cyfrowe: 5 szt. (sygnalizacja)
- wyjścia przekaźnikowe: 7 szt. (pompy)
- interfejs RS 485 (ModBus-RTU): 2 szt.



Typ:

AFG-3000F

Dodatkowe informacje:

sterownik zestawu hydroforowego z obsługą przetwornicy częstotliwości

RS485-ModBus /
RS232-PC

konwerter RS 485-ModBus RTU/RS 232-PC bez optoizolacji, moduł komunikacyjny dla sterowników serii AFG-3000 i AFG-3100 + program wizualizacji pod Windows

STEROWNIKI HYDROFOROWE



regulator



regulator



regulator



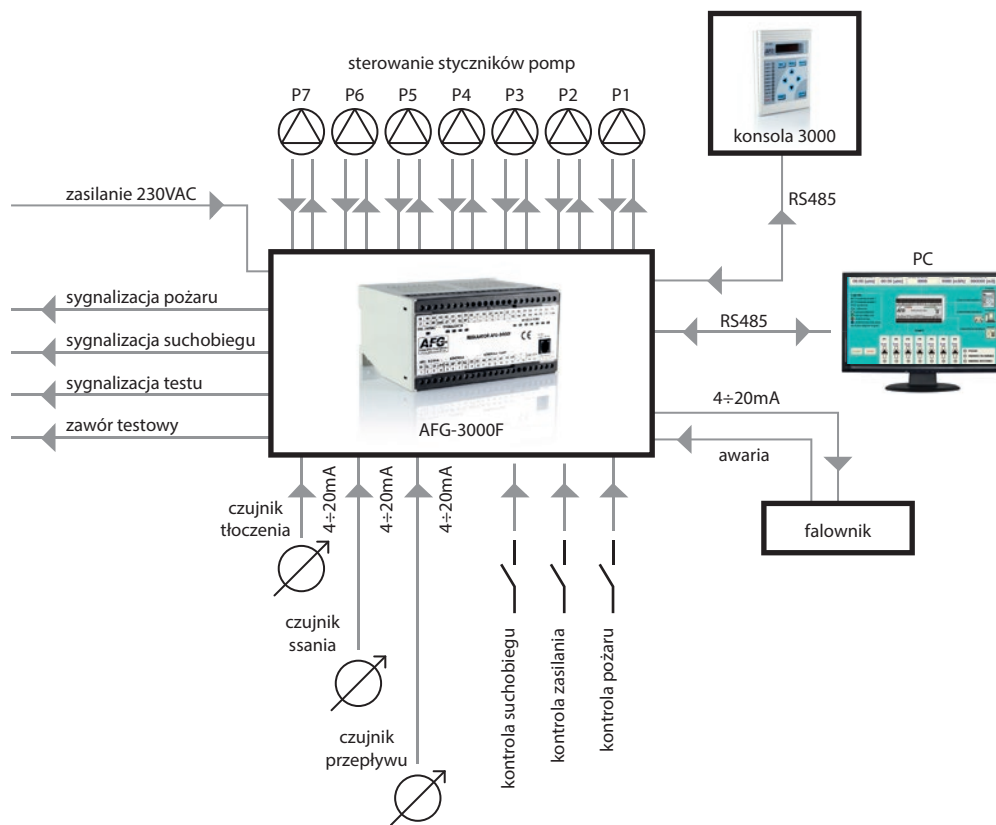
konsola



konsola



konwerter



STEROWNIKI HYDROFOROWE

REALIZACJE



szafa sterownicza



szafa sterownicza



szafa sterownicza



szafa sterownicza



szafa sterownicza